

# XPS 15

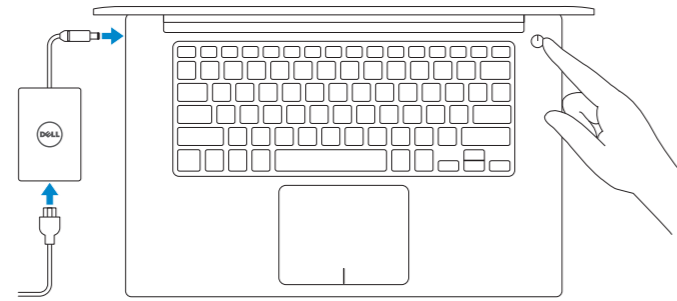
## Quick Start Guide

Guida introduttiva rapida  
Guia de iniciação rápida  
Hızlı Başlangıç Kılavuzu  
دليل البدء السريع



## 1 Connect the power adapter and press the power button

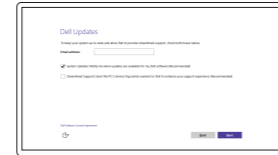
Connettere l'adattatore di alimentazione e premere il pulsante Accensione  
Ligar o transformador e premir o botão Ligar  
Güç adaptörünü takıp güç düğmesine basın  
توصيل مهايئ التيار والضغط على زر التشغيل



## 2 Finish operating system setup

Terminare la configurazione del sistema operativo  
Terminar a configuração do sistema operativo  
İşletim sistemi kurulumunu tamamlama | إنهاء إعداد نظام التشغيل

### Windows



#### Enable Dell updates

Abilitare gli aggiornamenti Dell  
Ativar as atualizações Dell  
Dell güncellemelerini etkinleştirin  
Dell تحديثات تمكين



#### Connect to your network

Connettere alla rete  
Estabelecer uma ligação à rede  
Ağınıza bağlanın  
التوصيل بالشبكة

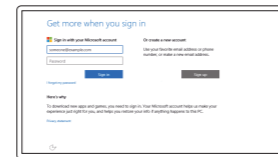
**NOTE:** If you are connecting to a secured wireless network, enter the password for the wireless network access when prompted.

**N.B.:** Se ci si sta connettendo a una rete wireless protetta, inserire la password di accesso alla rete wireless quando richiesto.

**NOTA:** Se estiver a estabelecer ligação a uma rede sem fios protegida, quando for solicitado, introduza a palavra-passe de acesso à rede sem fios.

**NOT:** Güvenli bir kablosuz ağa bağlanıyorsanız, sorulduğunda kablosuz ağ erişimi parolasını girin.

**ملاحظة:** في حالة اتصالك بشبكة لاسلكية مؤمنة، أدخل كلمة المرور للوصول للشبكة اللاسلكية عند مطالبتك.



#### Sign in to your Microsoft account or create a local account

Effettuare l'accesso al proprio account Microsoft oppure creare un account locale  
Iniciar sessão numa conta Microsoft ou criar uma conta local  
Microsoft hesabınıza oturum açın veya yerel bir hesap oluşturun

قمب تسجيل الدخول إلى حساب Microsoft أو قم بإنشاء حساب محلي

### Ubuntu

#### Follow the instructions on the screen to finish setup.

Seguire le istruzioni visualizzate sullo schermo per terminare la configurazione.  
Siga as instruções apresentadas no ecrã para concluir a configuração.  
Kurulumu tamamlamak için ekrandaki talimatları izleyin.  
اتبع الإرشادات التي تظهر على الشاشة لإنهاء عملية الإعداد.

## Create recovery media for Windows

Creare un supporto di ripristino per Windows  
Criar um suporte de dados para recuperação do Windows  
Windows için kurtarma ortamı oluşturma  
Windows إنشاء وسائط استرداد لنظام التشغيل

In Windows search, type **Recovery**, click **Create a recovery media**, and follow the instructions on the screen.

Nella casella di ricerca di Windows digitare **Ripristino**, fare clic su **Crea supporto di ripristino** e seguire le istruzioni visualizzate.

Na procura do Windows, escreva **Recuperação**, clique em **Criar suporte de dados para recuperação**, e siga as instruções no ecrã.

Windows'un arama alanına, **Kurtarma** yazın, **Kurtarma ortamı oluşturma** öğesine tıklayın ve ekrandaki talimatları izleyin.

في بحث نظام التشغيل Windows، اكتب استرداد، انقر فوق إنشاء وسائط استرداد، واتبع الإرشادات المعروضة على الشاشة.

## Locate Dell apps in Windows

Localizzare le app Dell in Windows | Localizar as aplicações Dell no Windows  
Dell uygulamalarınızı Windows'ta bulma | Windows في Dell حدد مكان تطبيقات



#### Register your computer

Registrare il computer | Registrar o computador  
Bilgisayarınızı kaydedirin | تسجيل الكمبيوتر



#### Dell Help & Support

Guida e supporto Dell | Ajuda e Suporte Dell  
Dell Yardım ve Destek | Dell دعم ومساعدة



#### SupportAssist Check and update your computer

Verificare e aggiornare il computer  
Verificar e atualizar o computador  
Bilgisayarınızı kontrol edin ve güncellemeleri yapın  
التحقق من الكمبيوتر الخاص بك وتحديثه

#### Product support and manuals

Supporto prodotto e manuali  
Suporte de produtos e manuais  
Ürün desteği ve kılavuzlar  
دعم المنتج والدلائل

Dell.com/support  
Dell.com/support/manuals  
Dell.com/support/windows  
Dell.com/support/linux

#### Contact Dell

Contactare Dell | Contactar a Dell  
Dell'e başvurun | Dell الاتصال بـ

Dell.com/contactdell

#### Regulatory and safety

Normative e sicurezza | Regulamentos e segurança  
Mevzuat ve güvenlik | ممارسات الأمان والممارسات التنظيمية

Dell.com/regulatory\_compliance

#### Regulatory model

Modello di conformità alle normative | Modelo regulamentar  
Yasal model numarası | الموديل التنظيمي

P56F

#### Regulatory type

Tipo di conformità alle normative | Tipo regulamentar  
Yasal tür | النوع التنظيمي

P56F001

#### Computer model

Modello computer | Modelo do computador  
Bilgisayar modeli | موديل الكمبيوتر

XPS 9550

© 2015 Dell Inc.

© 2015 Microsoft Corporation.

© 2015 Canonical Ltd.



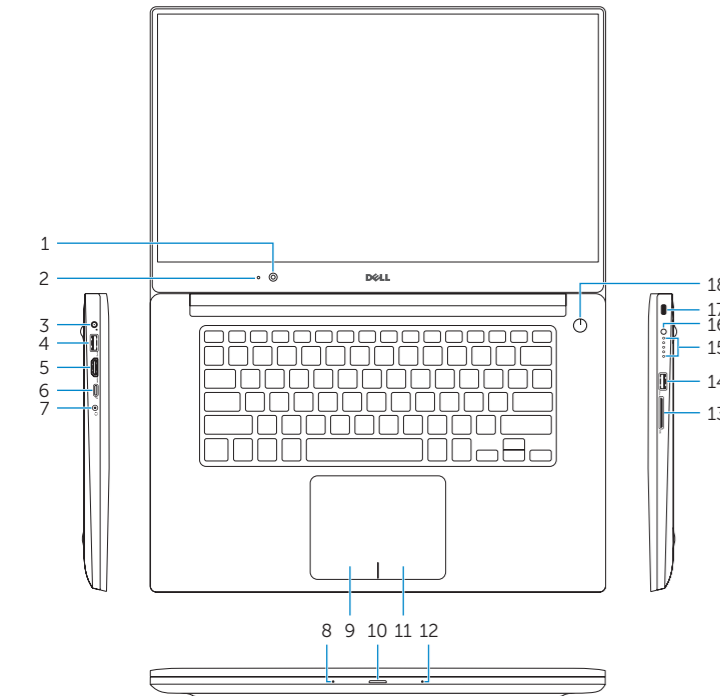
046PFDA00



Printed in China.  
2015-07

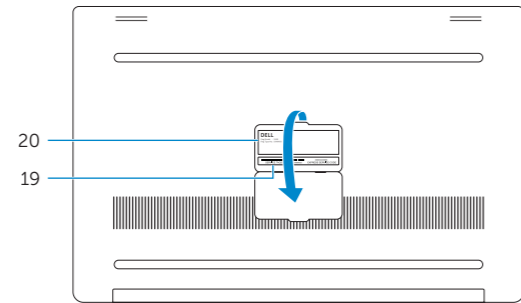
## Features

Funzioni | Funcionalidades | Özellikler | الميزات



1. Camera
2. Camera-status light
3. Power-adapter port
4. USB 3.0 port with PowerShare
5. HDMI port
6. Thunderbolt 3 port with Power delivery (USB-C)
7. Headset port
8. Left microphone
9. Left-click area
10. Battery-status light

11. Right-click area
12. Right microphone
13. SD-card slot
14. USB 3.0 port with PowerShare
15. Battery-charge status lights
16. Battery-charge status button
17. Security-cable slot
18. Power button
19. Service Tag label
20. Regulatory label



1. Fotocamera
2. Indicatore di stato della fotocamera
3. Porta adattatore di alimentazione
4. Porta USB 3.0 con PowerShare
5. Porta HDMI
6. Porta con fornitura di alimentazione Thunderbolt 3 (USB-C)
7. Porta auricolare
8. Microfono sinistro
9. Area per clic con pulsante sinistro
10. Indicatore di stato della batteria

11. Area per clic con pulsante destro
12. Microfono destro
13. Slot scheda SD
14. Porta USB 3.0 con PowerShare
15. Indicatori di stato della ricarica della batteria
16. Pulsante di stato della ricarica della batteria
17. Slot cavo di protezione
18. Accensione
19. Etichetta Numero di servizio
20. Etichetta di conformità alle normative

1. Câmara
2. Luz de estado da câmara
3. Porta do transformador
4. Porta USB 3.0 com PowerShare
5. Porta HDMI
6. Porta Thunderbolt 3 com entrega de potência (USB-C)
7. Porta de auscultadores
8. Microfone esquerdo
9. Área de clique com o botão esquerdo
10. Luz de estado da bateria

11. Área de clique com o botão direito
12. Microfone direito
13. Ranhura do cartão SD
14. Porta USB 3.0 com PowerShare
15. Luz de estado de carga da bateria
16. Botão de estado da carga da bateria
17. Ranhura do cabo de segurança
18. Botão Ligar
19. Etiqueta de serviço
20. Etiqueta regulamentar

1. Kamera
2. Kamera durum ışığı
3. Güç adaptörü bağlantı noktası
4. PowerShare ile birlikte USB 3.0 bağlantı noktası
5. HDMI bağlantı noktası
6. Güç dağıtımli Thunderbolt 3 bağlantı noktası (USB-C)
7. Mikrofonlu kulaklık bağlantı noktası
8. Sol mikrofon
9. Sol tıklatma alanı
10. Pil durum ışığı

11. منطقة النقر بالزر الأيمن
12. الميكروفون الأيمن
13. فتحة بطاقة SD
14. منفذ USB 3.0 مزود بـ PowerShare
15. مصابيح حالة شحن البطارية
16. زر حالة شحن البطارية
17. فتحة كبل الأمان
18. زر التشغيل
19. ملصق رمز الخدمة
20. الملصق التنظيمي

1. Sağ tıklatma alanı
2. Sağ mikrofon
3. SD-kart yuvası
4. PowerShare ile birlikte USB 3.0 bağlantı noktası
5. Pil şarj durumu ışıkları
6. Pil şarj durumu düğmesi
7. Güvenlik kablosu yuvası
8. Güç düğmesi
9. Servis Etiketli
20. Yasal etiket

1. الكاميرا
2. مصباح حالة الكاميرا
3. منفذ مهاتف التيار
4. منفذ USB 3.0 مزود بـ PowerShare
5. منفذ HDMI
6. منفذ Thunderbolt 3 مع خرج طاقة (USB-C)
7. منفذ سماعة الرأس
8. الميكروفون الأيسر
9. منطقة النقر الأيسر
10. مصباح حالة البطارية

## Shortcut keys

Tasti di scelta rapida | Teclas de atalho

Kısayol tuşları | مفاتيح الاختصار



**Mute audio**  
Disattiva audio | Silenciar o áudio  
Sesi kapat | كتم الصوت



**Decrease volume**  
Diminuisci volume | Diminuir o volume  
Ses seviyesini düşür | خفض مستوى الصوت



**Increase volume**  
Aumenta volume | Aumentar o volume  
Ses seviyesini artır | رفع مستوى الصوت



**Previous track/chapter**  
Traccia/Capitolo precedenti | Faixa/capítulo anterior  
Önceki parça/bölüm | المسار/المقطع السابق



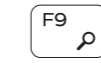
**Play/Pause**  
Riproduci/Metti in pausa | Reproduzir/pausa  
Oynat/Duraklat | تشغيل/إيقاف مؤقت



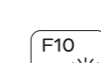
**Next track/chapter**  
Traccia/Capitolo successivi | Faixa/capítulo seguinte  
Sonraki parça/bölüm | المسار/المقطع التالي



**Switch to external display**  
Passa al display esterno | Mudar para o ecrã externo  
Harici ekrana geçiş yap | التبديل إلى الشاشة الخارجية



**Search**  
Ricerca | Procurar  
Ara | بحث



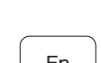
**Toggle keyboard backlight states (optional)**  
Stati attivazione/disattivazione retroilluminazione della tastiera (opzionale)  
Alterar o estado de retroiluminação do teclado (opcional)  
Klavye ışığı durumları (isteğe bağlı)  
حالات تبديل الإضاءة الخلفية للمفاتيح (اختياري)



**Decrease brightness**  
Riduci luminosità | Diminuir o brilho  
Parlaklığı düşür | تخفيض مستوى السطوع



**Increase brightness**  
Aumenta luminosità | Aumentar o brilho  
Parlaklığı artır | رفع مستوى السطوع



**Turn off/on wireless**  
Attiva/Disattiva modalità senza fili  
Ligar/desligar a transmissão sem fios  
Kablosuz özelliğini aç/kapa  
تشغيل/إيقاف تشغيل الاتصال اللاسلكي



**Toggle Fn-key lock**  
Alterna Fn-tasto di blocco  
Ligar/desligar bloqueio da tecla Fn  
Fn tuş kilidini değiştir  
تبديل قفل مفتاح Fn

**NOTE:** For more information, see [Specifications at Dell.com/support](https://www.dell.com/support).

**N.B.:** Per maggiori informazioni, vedere [Specifiche](https://www.dell.com/support) all'indirizzo [Dell.com/support](https://www.dell.com/support).

**NOTA:** Para mais informações, consulte [Especificações](https://www.dell.com/support) em [Dell.com/support](https://www.dell.com/support).

**NOT:** Daha fazla bilgi için, bkz. [Spesifikasyonlar](https://www.dell.com/support), [Dell.com/support](https://www.dell.com/support).

**ملاحظة:** لمزيد من المعلومات، انظر المواصفات على العنوان [Dell.com/support](https://www.dell.com/support).